

# 高速公路服务区巡查情况记录表

楚大路K96+200M(下行线)、K95+900M(上行线)云南  
 驿服务区(服务区)

巡查日期:

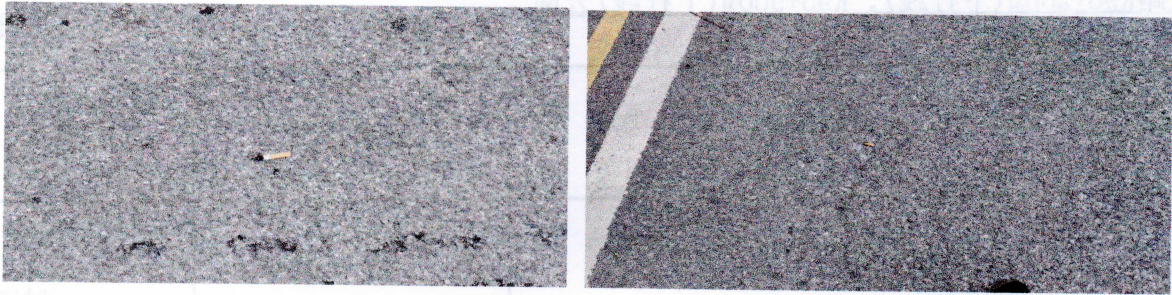
2020年10月24日

巡查项目	存在问题	处置情况	备注
公共卫生间	卫生间干净整洁(上行线)		9时15分
	卫生间干净整洁(下行线)		11时00分
	卫生间干净整洁(上行线)		15时30分
	卫生间干净整洁(下行线)		17时15分
公共场区	停车区地面有垃圾(上行线)	已督促当场整改	9:15检查发现
	停车区地面有垃圾(下行线)	已督促当场整改	11:00检查发现
	停车区地面有垃圾(上行线)	已督促当场整改	15:30检查发现
	停车区地面有垃圾(下行线)	已督促当场整改	17:15检查发现
说明:	1. 存在问题对照《云南省高速公路服务区服务质量及考核评定标准(试行)》(附件1)1-3项进行填写。		
	2. 处置情况填写是否下发责令整改通知书、要求公路经营管理单位进行整改。		

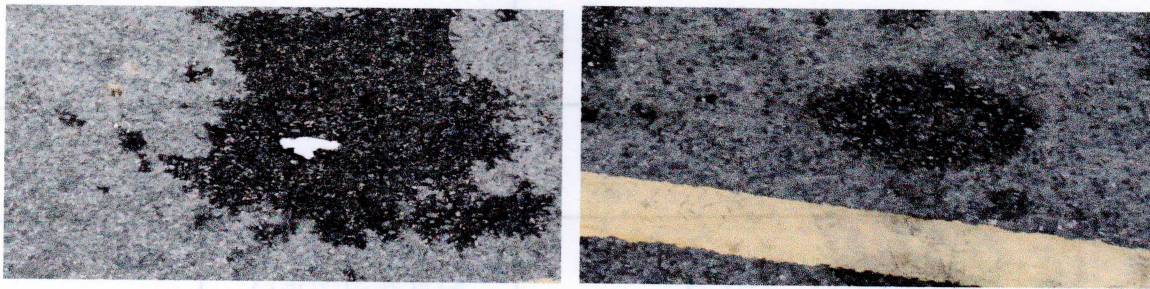
大理高速公路路政管理大队祥云中队

巡查人签字:

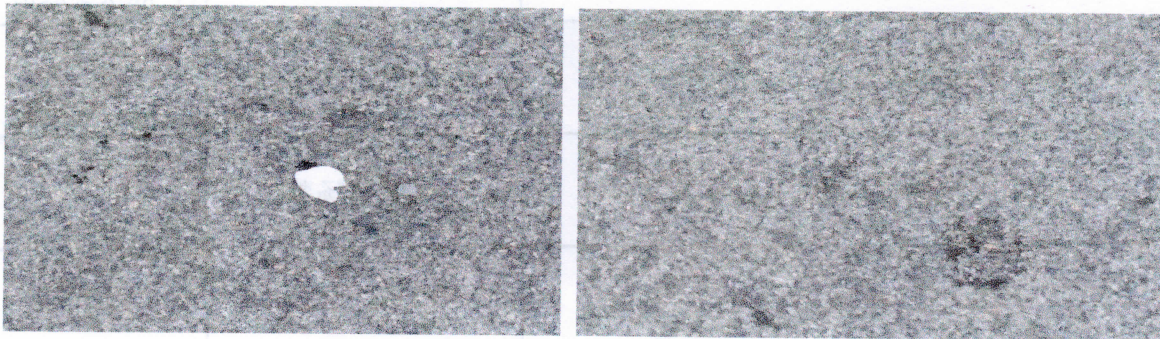
云南驿服务区（上行线）停车区地面有垃圾（09时15分）



云南驿服务区（下行线）停车区地面有垃圾（11时00分）



云南驿服务区（上行线）停车区地面有垃圾（15时30分）



云南驿服务区（下行线）停车区地面有垃圾（17时15分）

